



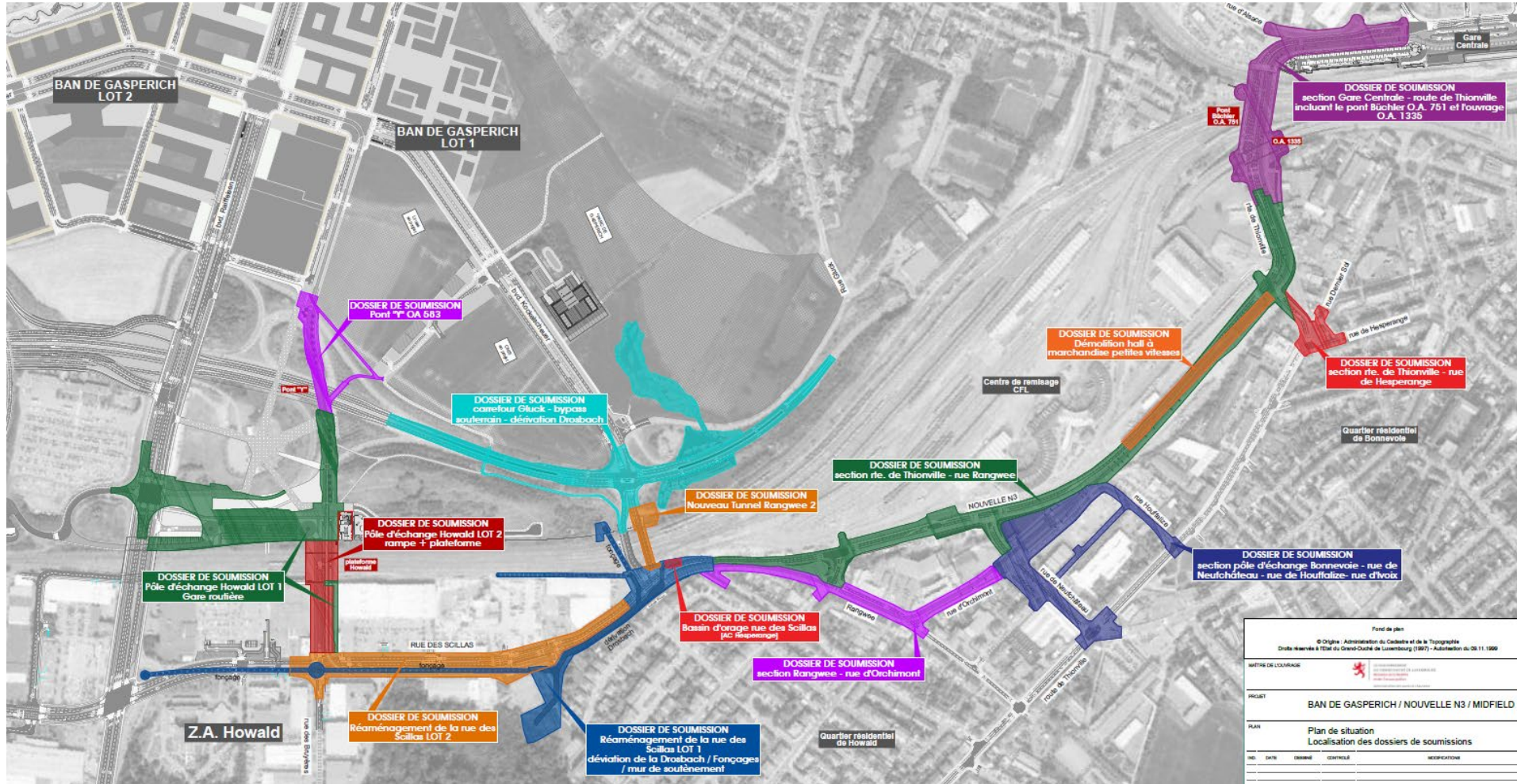
RÉAMÉNAGEMENT DU RANGWEE & RUE DES SCILLAS

Présentation publique
28 février 2022

Le projet de la « Nouvelle N3 »



Les différentes phases du projet

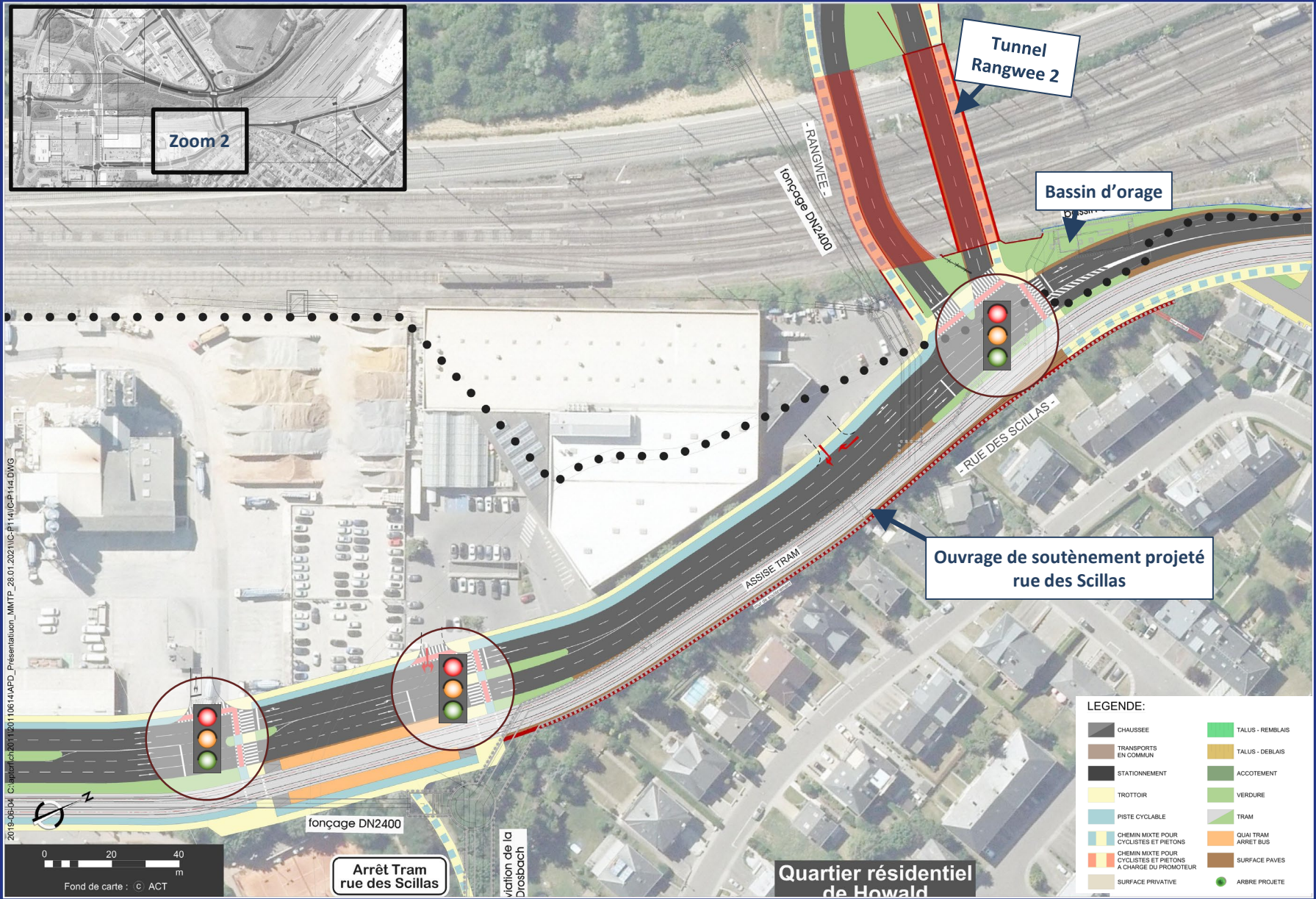


Le réaménagement du Rangwee et de la rue des Scillas



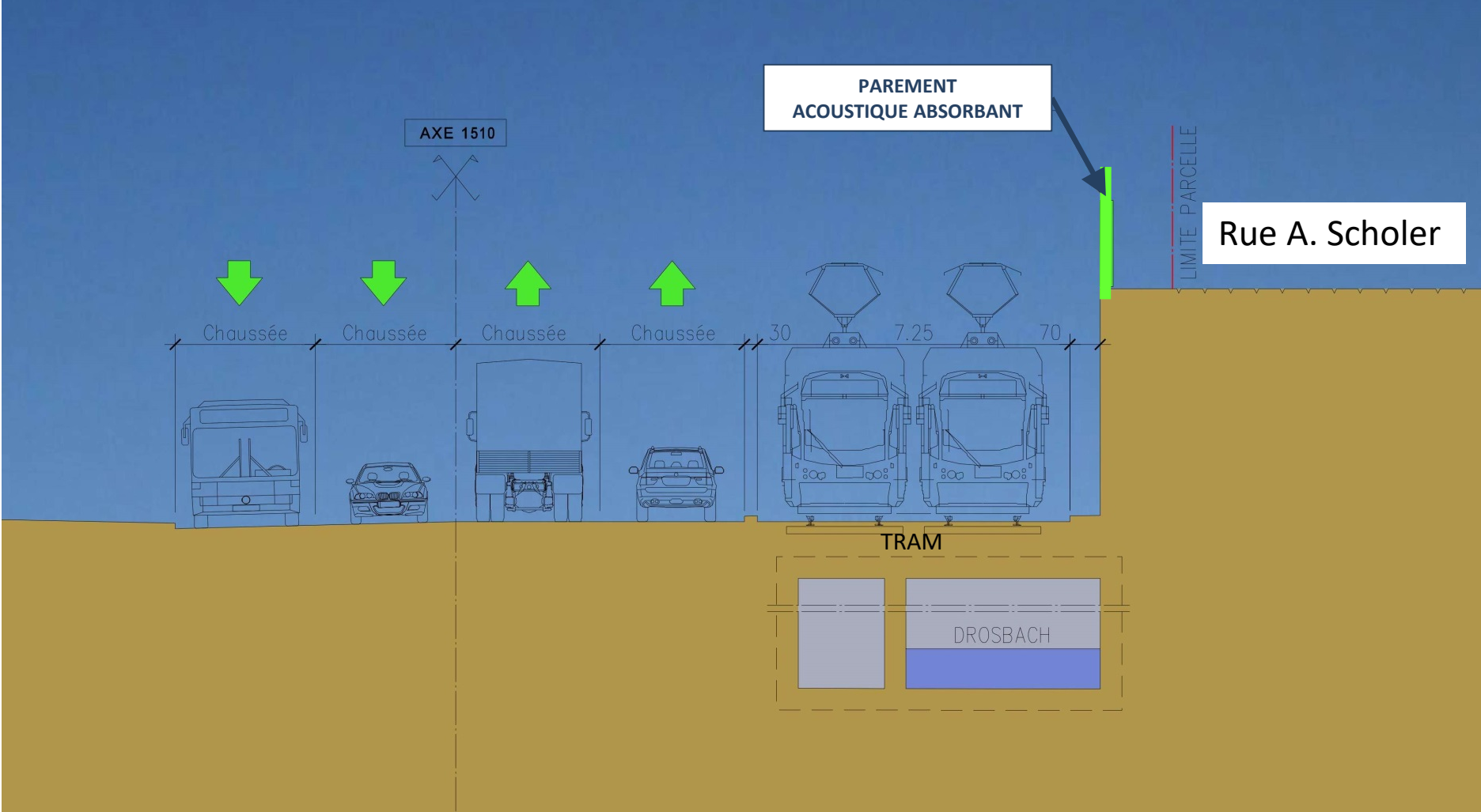
LE GOUVERNEMENT
DU GRAND-DUCHÉ DE LUXEMBOURG
Ministère de la Mobilité
et des Travaux publics

Administration des ponts et chaussées



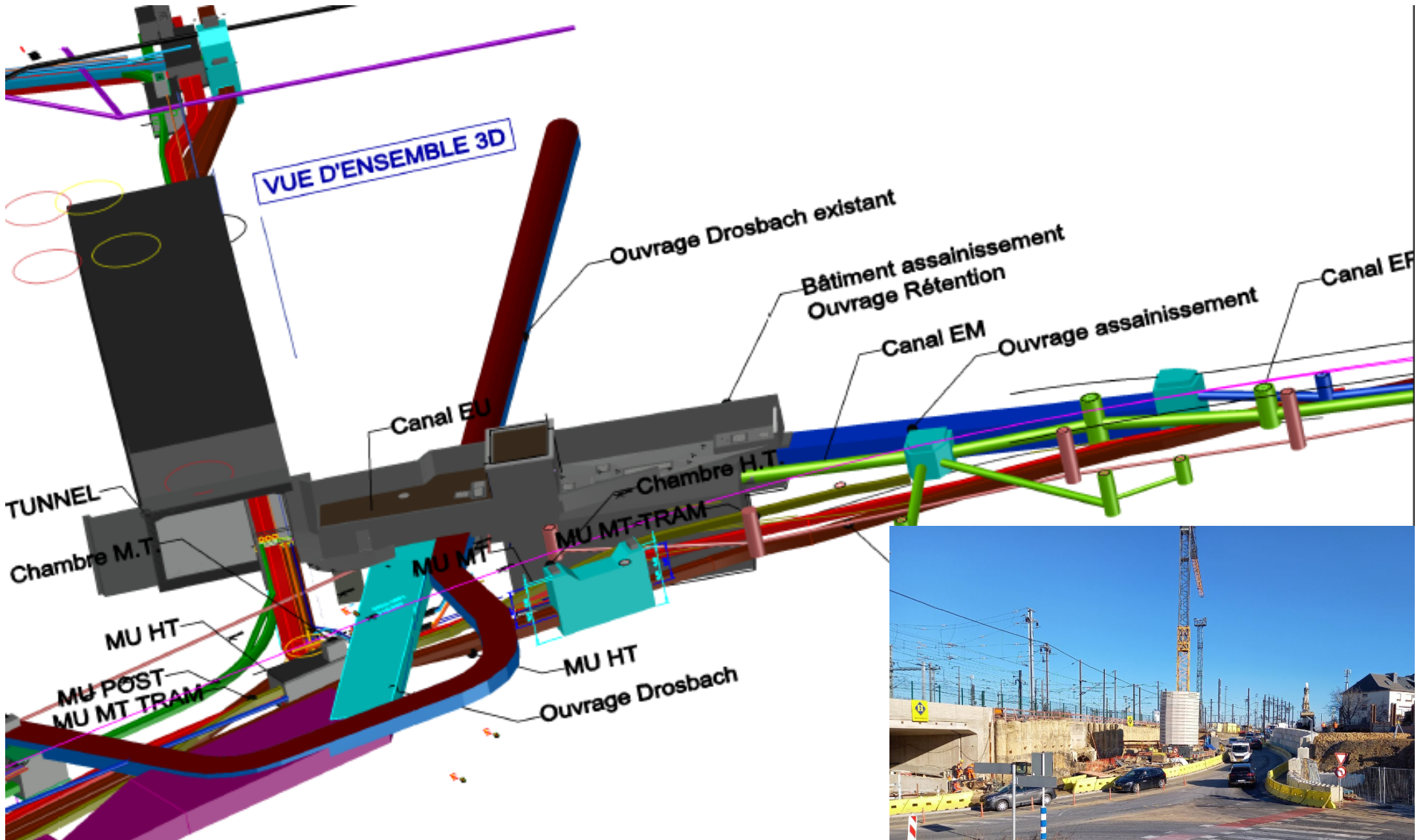
Le réaménagement de la rue des Scillas

Phase 1: Déviation de la Drosbach et fonçages

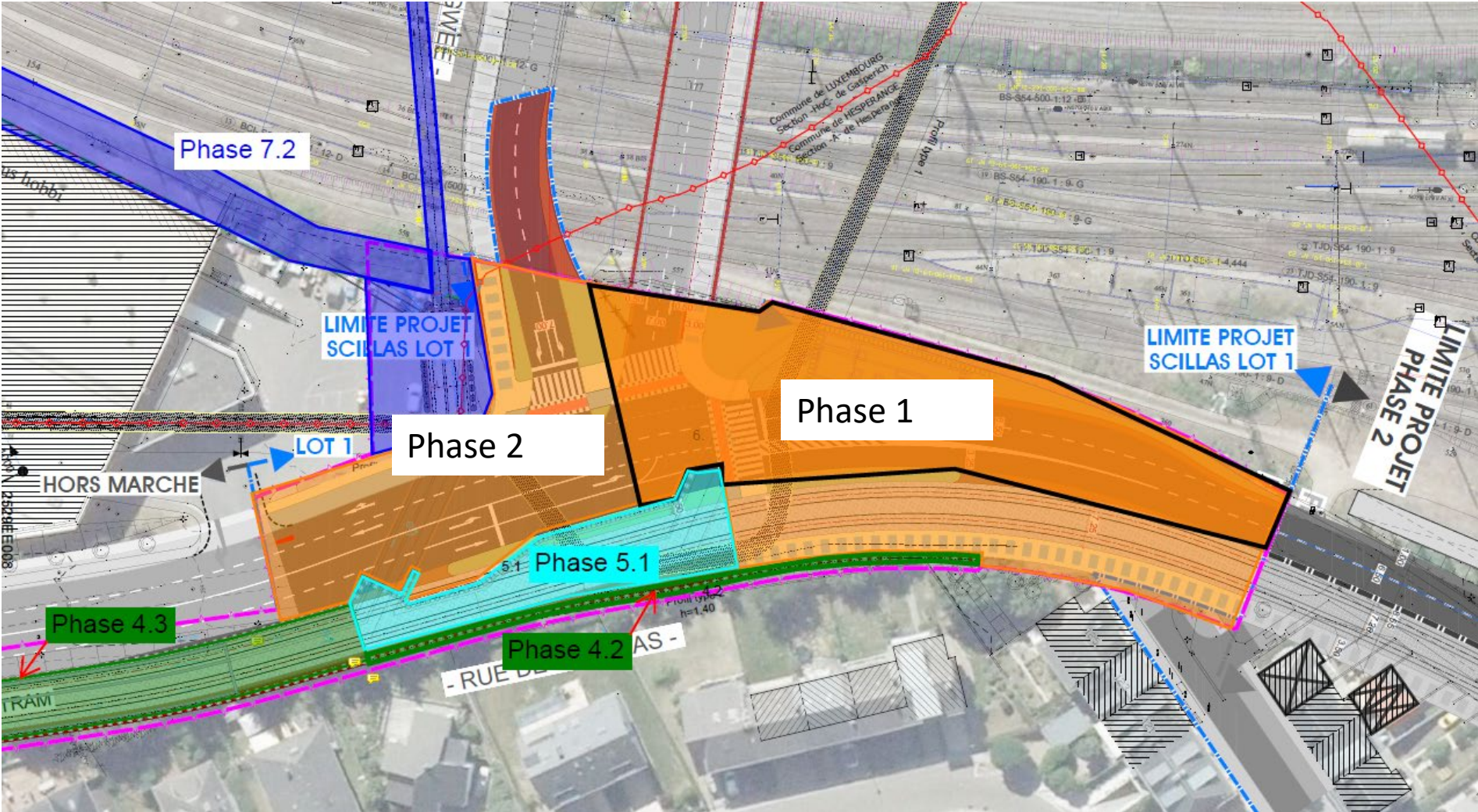


Le réaménagement du Rangwee et de la rue des Scillas

Modèle 3D des réseaux et canalisations



Le réaménagement du Rangwee et de la rue des Scillas





Phase 1, Rangwee fermé, Rue des Scillas et Tunnel ouvert en 2 sens
Le planning en détail:

- Fermeture du Rangwee à pd 04.04.2022 jusqu'au congé collectif de Noël 2022, travaux préparatoires avant le 4 avril



1. Démolition
Maison/Garages
2. Préparation sortie
de la rue Welter en
tourne-à-droite

1. Terminer Pieux
2. Redescendre plateforme de
forage au niveau de la route

Phase 1, Rangwee fermé, Rue des Scillas et Tunnel ouvert en 2 sens
Le planning en détail:

- Fermeture du Rangwee à pd 04.04.2022 jusqu'au congé collectif de Noël 2022





Phase 1



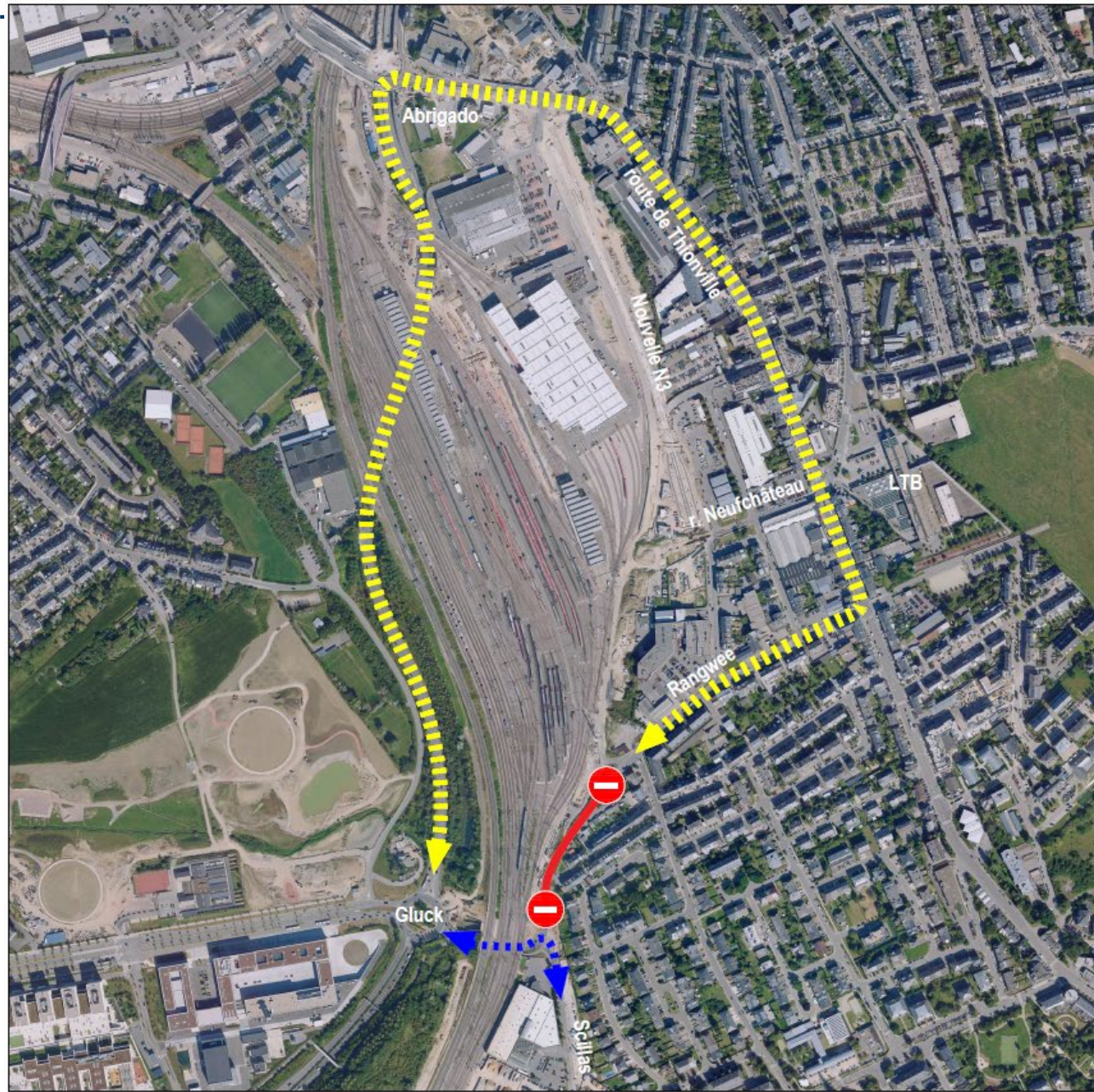
Fermeture Rangwee.



Déviation via la route de Thionville et Tunnel Albert Bousser.



Trafic entre Rond-Point Gluck et Rues des Scillas restera possible dans les deux sens.





Ouverture partielle NN3



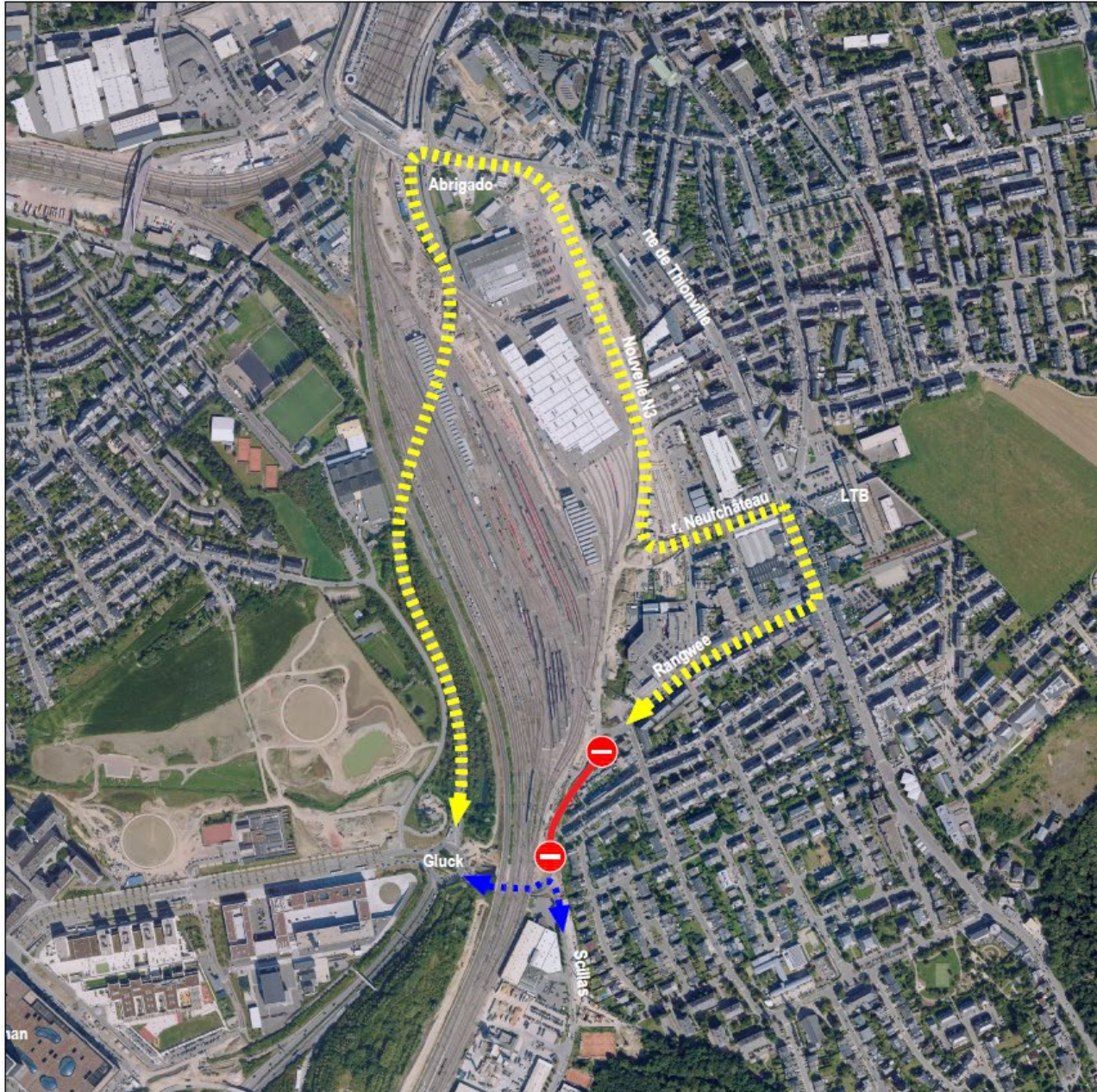
Fermeture Rangwee.



Déviation via la nouvelle N3 / rue de Neufchâteau et Tunnel Albert Bousser.

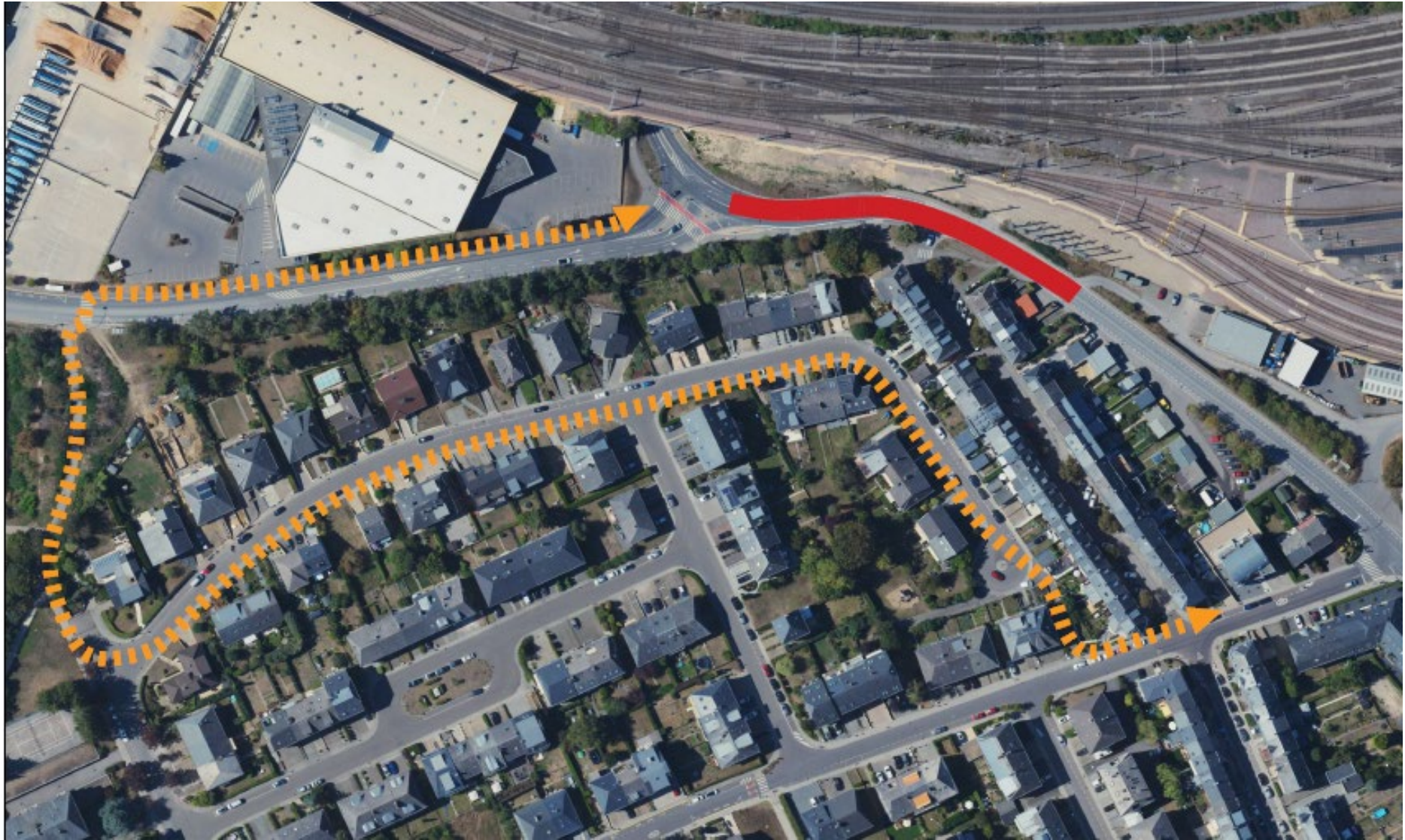


Trafic entre Rond-Point Gluck et Rues des Scillas restera possible dans les deux sens.

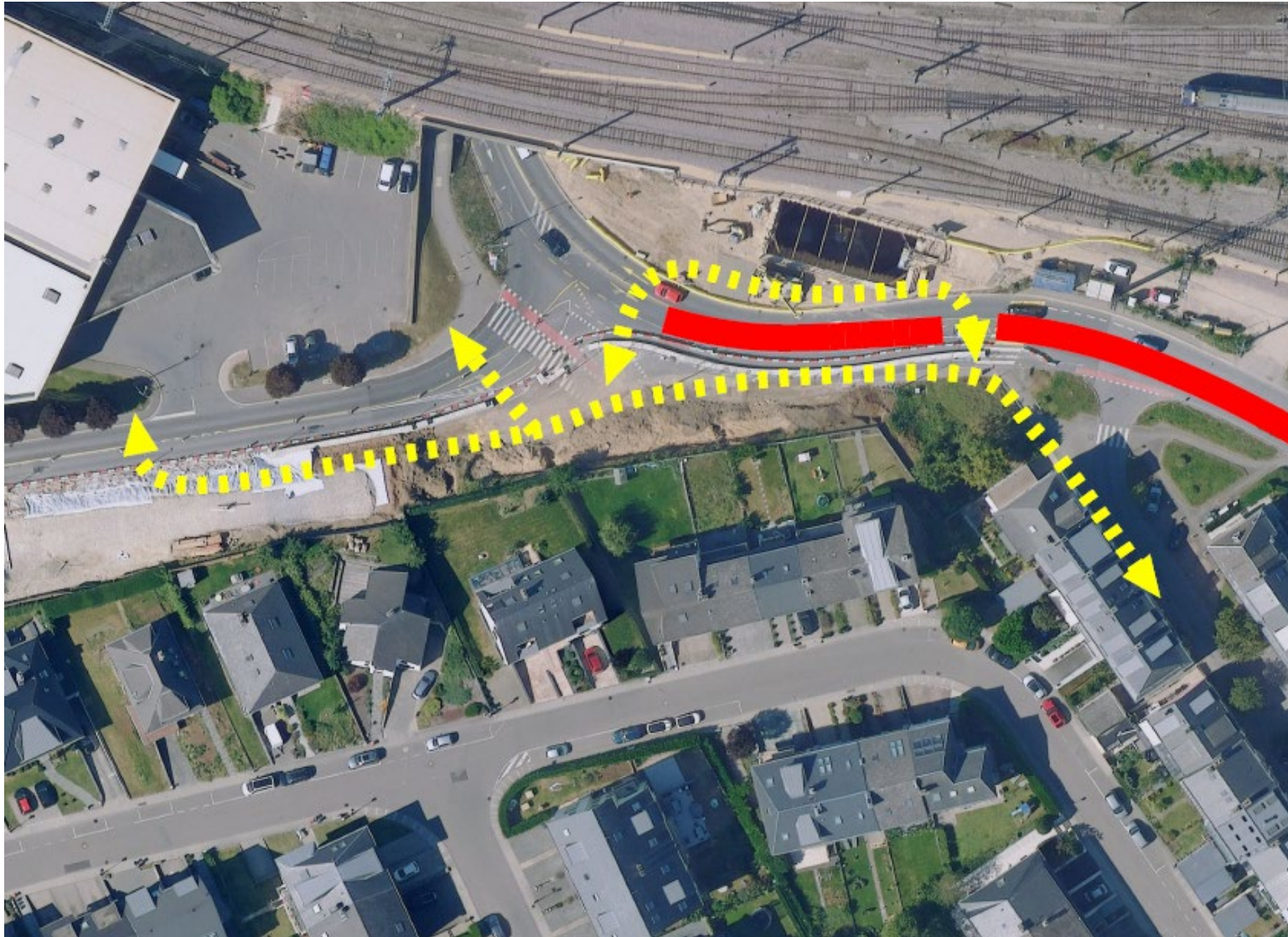




Fermeture du Rangwee à pd 04.04.2022 jusqu'au congé collectif de Noël 2022,
Déviations piétons pendant Vacances de Pâques



Fermeture du Rangwee à pd 04.04.2022 jusqu'au congé collectif de Noël 2022,
Déviations piétons après Vacances de Pâques





Phase 2, Liaison avec RP Gluck par tunnel Rangwee 2, à partir du congé collectif de Noël 2022





Phase 2



Fermeture entre Rond-Point Gluck et Rue des Scillas à partir de fin d'année / début année prochaine.



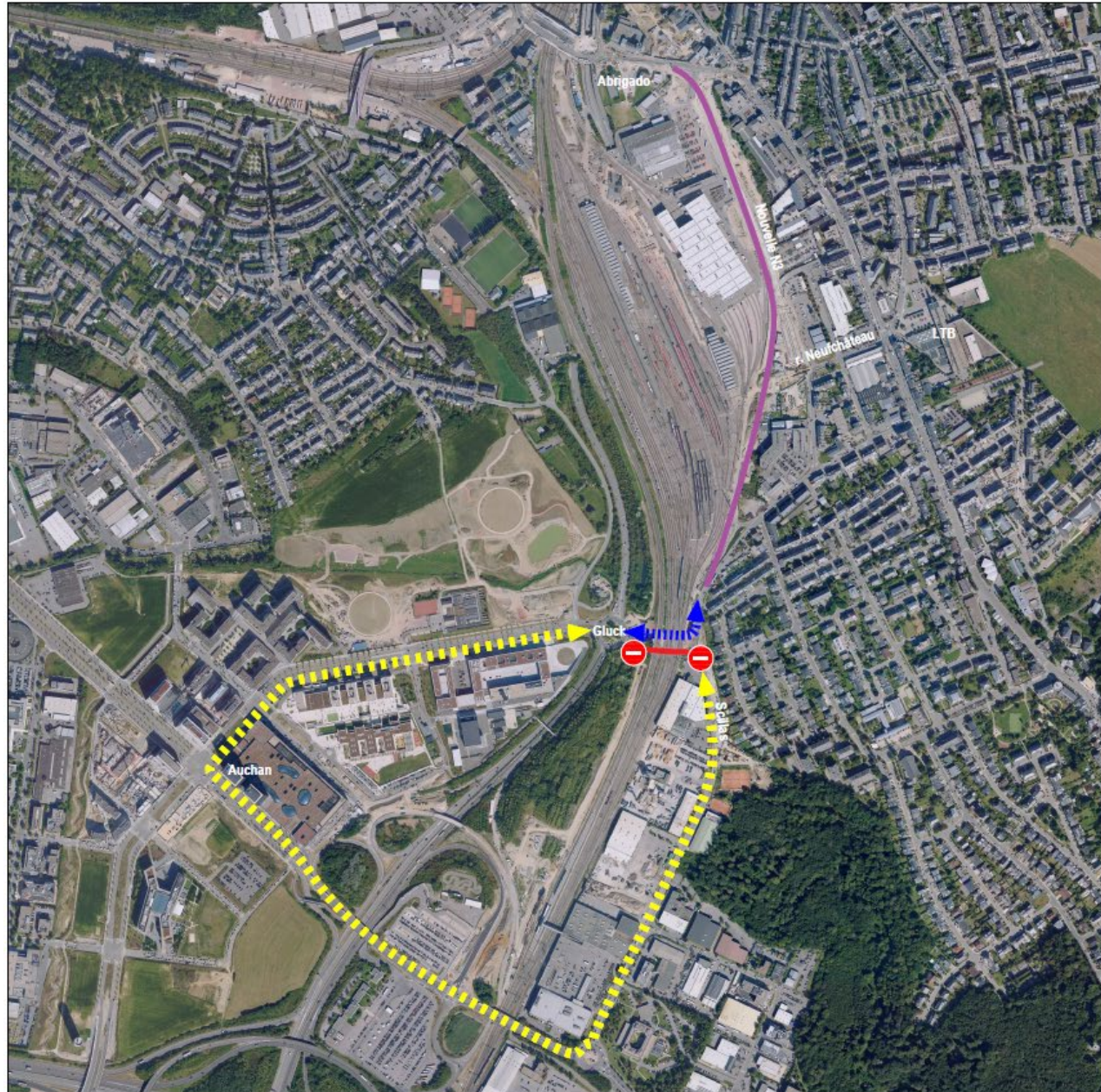
Déviation entre Rond-Point Gluck et rue des Scillas via Blvd. Raiffeisen et Blvd. Kockelscheuer.



Liaison entre Rond-Point Gluck et rue Rangwee possible à travers le nouveau Tunnel Rangwee II.



Nouvelle N3 en service.





RÉAMÉNAGEMENT DU RANGWEE & RUE DES SCILLAS

Merci pour votre attention

Questions?