



Luxembourg, le 03.04.2026

AVIS Perturbation 2026/263 du 03.04.2026

Objet: Lignes 423, D10, E10, R02

En raison de travaux, CR154 Alzingen à Syren sera barrée à toute circulation

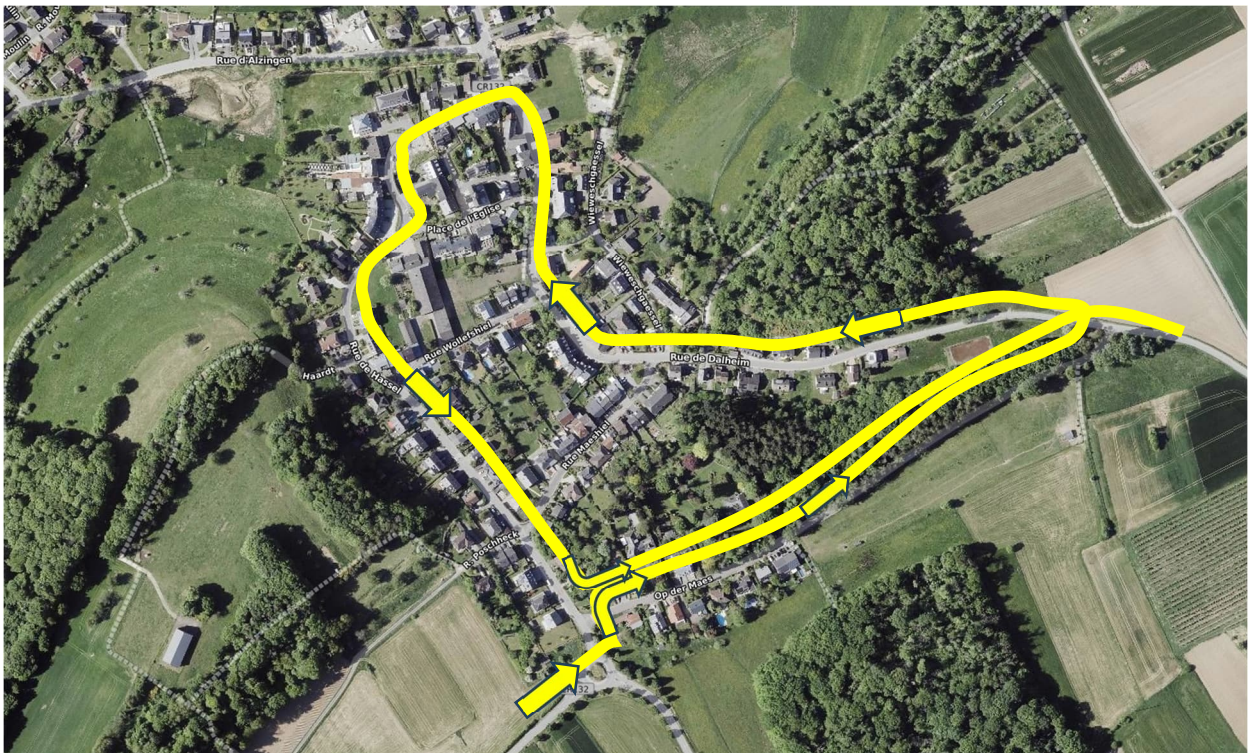
du lundi 13 avril 2026, 9h00 et jusqu'à nouvel avis

Les mesures suivantes seront prises pendant la durée des travaux:

Sens Luxembourg - Dalheim

Les courses d'autobus concernées seront déviées après la desserte de l'arrêt Hesperange-Uerbengsschlass via la N.3 en direction de Schlammesté – C.R.162 en direction de Hassel – à CR132 en direction de Syren – rond-point 2^{ème} sortie rue de Hassel – à droite 'Op der Maes' – à gauche rue de Dalheim – desserte des arrêts Syren-Klapsbréck, -Nidderbaach provisoire, -Rue de Hassel – à gauche 'Op der Maes' suite itinéraire normal et vice-versa.

- Ne sera pas desservi l'arrêt de Syren-Troudlermillen
- L'arrêt d'Alzingen-Gässel sera remplacé par l'arrêt de -Trapeneck.
- L'arrêt de Syren-Nidderbaach sera déplacé vers la rue de Dalheim à hauteur des immeubles 1-2.



Instruire personnel intéressé!

4, rue Charles Bernhoeft
L-1240 Luxembourg

perturbations@atp.etat.lu
transports.public.lu

www.gouvernement.lu
www.luxembourg.lu

