

# Elections européennes

## 26 mai 2019

Avec le soutien de



LE GOUVERNEMENT  
DU GRAND-DUCHÉ DE LUXEMBOURG  
Ministère de la Famille et de l'Intégration

Office luxembourgeois de l'accueil  
et de l'intégration

**cefis**

centre d'étude et de formation  
interculturelles et sociales asbl | 5, avenue Marie-Thérèse | L-2132 Luxembourg | tél.: +352 44 743 501 | fax.: +352 44 743 515  
www.cefis.lu | cefis@cefis.lu | (RCS Luxembourg : F4511)

# Le système électoral



# Qui élit-on ?

- Les élections européennes de 2019 permettront d'élire les 705 eurodéputés qui siégeront au Parlement européen, dont 6 eurodéputés pour le Luxembourg.
- Elles se font au suffrage universel direct dont la durée du mandat est de 5 ans. Au Luxembourg, il n'existe qu'une circonscription électorale unique.
- Le scrutin se tiendra le dimanche 26 mai
- La date de clôture des inscriptions pour les ressortissants communautaires est fixée au jeudi 28 février à 17 heures

# Pour être électeur aux élections européennes

- Etre Luxembourgeois ou ressortissant d'un pays de L'U.E.
- Etre domicilié dans le Grand-Duché
- Avoir 18 ans le jour des élections
- Pour les ressortissants d'un pays de l'U.E., faire une demande d'inscription sur les listes électorales auprès de la commune de résidence jusqu'au 28 février 2019. (la condition de durée de résidence a été supprimée par la loi du 17 décembre 2013)
- A l'appui de la demande d'inscription : faire une déclaration formelle précisant entre autres qu'on exercera son droit de vote pour les élections au Parlement européen qu'au Luxembourg
- Jouir des droits civils et ne pas être déchu des droits politiques au Grand-Duché de Luxembourg ou dans l'Etat membre d'origine



# Pour être électeur aux élections européennes

- Inscription peut se faire tout au long de l'année.
- Possibilité d'inscription des étrangers par voie électronique par un formulaire mis à disposition sur le portail « MyGuichet.lu » à signer électroniquement.
- Les ressortissants UE qui étaient déjà inscrits sur les listes électorales pour les élections européennes n'ont plus besoin de s'inscrire
- L'inscription sur les listes pour les élections communales ne remplace pas l'inscription pour les élections européennes.
- Une fois inscrit sur liste, le vote est obligatoire.
- Possibilité d'être rayé des listes sur demande



**La question de la double nationalité**

# Pour être candidat aux élections européennes

6 eurodéputés à élire pour le Luxembourg. L'élection se fait au scrutin de liste ou nominatif. Les groupements politiques doivent constituer des listes de candidats

Pour être éligible, il faut :

- être Luxembourgeois ou ressortissant d'un autre Etat membre de l'UE
- être âgé de 18 ans accomplis au jour de l'élection
- une liste doit être composée majoritairement de candidats possédant la nationalité luxembourgeoise

# Le système électoral

## Vote par correspondance

### Le vote par correspondance :

Le vote par correspondance est ouvert à tout électeur qui en fait la demande (chaque électeur est libre de décider s'il préfère voter par correspondance ou se déplacer aux urnes le jour des élections).

L'électeur qui souhaite voter par correspondance doit en aviser l'administration communale de sa résidence (par voie de dépôt électronique sur [myguichet.lu](http://myguichet.lu), par simple lettre ou par formulaire pré-imprimé à obtenir auprès de l'administration).

La demande du vote correspondance doit parvenir au collège échevinal :

- au plus tôt 12 semaines et au plus tard 25 jours avant le jour du scrutin si la lettre de convocation doit être envoyée à une adresse au Luxembourg
- au plus tôt 12 semaines et au plus tard 40 jours avant le jour du scrutin si la lettre de convocation doit être envoyée à une adresse à l'étranger.

# Déroulement le jour de l'élection

- Les électeurs votent au chef-lieu de la commune de leur résidence ou dans les localités de vote déterminées par arrêté grand-ducal.
- Ouverture des bureaux de 8h à 14h
- Venir avec une pièce d'identité ; carte d'identité, passeport, titre de séjour ou carte de séjour. Il ne faut donc plus présenter la lettre de convocation.
  1. On vérifie l'identité
  2. On reçoit un bulletin de vote
  3. On le remplit dans l'isoloir
  4. On dépose le bulletin

# Comment voter ?

## Bulletin de vote des élections européennes 2019

Chaque électeur dispose d'autant de suffrages qu'il y a de députés européens à élire au Grand-Duché, donc 6.

### Spécimen d'un bulletin de vote

ELECTIONS EUROPÉENNES  
DU 26 MAI 2019

Election de 6 membres du Parlement européen  
Circonscription unique

Liste 1

<input type="checkbox"/>		
Chen		
Hoffmann		
Klein		
Long		
Müller		
Walt		

Liste 2

<input type="checkbox"/>		
Chen		
Hoffmann		
Klein		
Long		
Müller		
Walt		

Liste 3

<input type="checkbox"/>		
Chen		
Hoffmann		
Klein		
Long		
Müller		
Walt		

Liste 4

<input type="checkbox"/>		
Chen		
Hoffmann		
Klein		
Long		
Müller		
Walt		

Liste 5

<input type="checkbox"/>		
Chen		
Hoffmann		
Klein		
Long		
Müller		
Walt		

Liste 6

<input type="checkbox"/>		
Chen		
Hoffmann		
Klein		
Long		
Müller		
Walt		

Liste 7

<input type="checkbox"/>		
Chen		
Hoffmann		
Klein		
Long		
Müller		
Walt		

Liste 8

<input type="checkbox"/>		
Chen		
Hoffmann		
Klein		
Long		
Müller		
Walt		

Liste 9

<input type="checkbox"/>		
Chen		
Hoffmann		
Klein		
Long		
Müller		
Walt		

# Comment voter ?

## Vote de liste

En mettant un croix dans le cercle blanc de la case placée en tête d'une liste, l'électeur adhère à cette liste en totalité et attribue une voix aux 6 candidats de cette liste

### Spécimen d'un bulletin de vote

ELECTIONS EUROPÉENNES  
DU 26 MAI 2019

Election de 6 membres du Parlement européen  
Circonscription unique

Liste 1

✕		
Chaban		
Hoffmann		
Hogues		
Long		
Mérel		
Néle		

Liste 2

□		
Chaban		
Hoffmann		
Hogues		
Long		
Mérel		
Néle		

Liste 3

□		
Chaban		
Hoffmann		
Hogues		
Long		
Mérel		
Néle		

Liste 4

□		
Chaban		
Hoffmann		
Hogues		
Long		
Mérel		
Néle		

Liste 5

□		
Chaban		
Hoffmann		
Hogues		
Long		
Mérel		
Néle		

Liste 6

□		
Chaban		
Hoffmann		
Hogues		
Long		
Mérel		
Néle		

Liste 7

□		
Chaban		
Hoffmann		
Hogues		
Long		
Mérel		
Néle		

Liste 8

□		
Chaban		
Hoffmann		
Hogues		
Long		
Mérel		
Néle		

Liste 9

□		
Chaban		
Hoffmann		
Hogues		
Long		
Mérel		
Néle		

### Muster eines Wahlzettels

EUROPAWAHLEN  
VOM 26. MAI 2019

Wahl von 6 Mitgliedern des Europaparlamentes  
Landeswahlbezirk

# Comment voter ?

## Vote intra liste

C'est un vote nominatif, l'électeur choisit ses candidats sur la même liste, avec la possibilité d'attribuer deux voix à un candidat, mais il doit avoir soin de ne pas exprimer plus de 6 votes.

### Spécimen d'un bulletin de vote

ELECTIONS EUROPÉENNES  
DU 26 MAI 2019

Election de 6 membres du Parlement européen  
Circonscription unique

Liste 1

☐		
Delors	X	X
Reynolds		
Weyers	X	
Lang	X	
Delors		
Delors	X	X

Liste 2

☐		
Delors		
Reynolds		
Weyers		
Lang		
Delors		
Delors		

Liste 3

☐		
Delors		
Reynolds		
Weyers		
Lang		
Delors		
Delors		

Liste 4

☐		
Delors		
Reynolds		
Weyers		
Lang		
Delors		
Delors		

Liste 5

☐		
Delors		
Reynolds		
Weyers		
Lang		
Delors		
Delors		

Liste 6

☐		
Delors		
Reynolds		
Weyers		
Lang		
Delors		
Delors		

Liste 7

☐		
Delors		
Reynolds		
Weyers		
Lang		
Delors		
Delors		

Liste 8

☐		
Delors		
Reynolds		
Weyers		
Lang		
Delors		
Delors		

Liste 9

☐		
Delors		
Reynolds		
Weyers		
Lang		
Delors		
Delors		

### Muster eines Wahlzettels

EUROPAWAHLEN  
VOM 26. MAI 2019

Wahl von 6 Mitgliedern des Europaparlamentes  
Landeswahlbezirk

# Comment voter ?

## Vote inter liste

C'est également un vote nominatif, mais l'électeur choisit ses candidats sur des listes différentes, avec toujours la possibilité d'attribuer deux voix à un candidat, et il ne doit pas exprimer plus de 6 votes.

### Spécimen d'un bulletin de vote

ELECTIONS EUROPÉENNES  
DU 26 MAI 2019

Election de 6 membres du Parlement européen  
Circonscription unique

Liste 1

☐		
Delors		
Dehaene		
Delors		
Delors		
Delors		
Delors		
Delors		

Liste 2

☐		
Delors		
Dehaene		
Delors		
Delors		
Delors		
Delors		
Delors		

Liste 3

☐		
Delors		
Dehaene		
Delors		
Delors		
Delors	X	
Delors		
Delors		

Liste 4

☐		
Delors		
Dehaene		
Delors		
Delors		
Delors		
Delors		
Delors		

Liste 5

☐		
Delors		
Dehaene	X	X
Delors		
Delors		
Delors		
Delors		
Delors		

Liste 6

☐		
Delors		
Dehaene		
Delors		
Delors		
Delors		
Delors		
Delors		

Liste 7

☐		
Delors		
Dehaene		
Delors		
Delors		
Delors		
Delors	X	
Delors		

Liste 8

☐		
Delors		
Dehaene		
Delors		
Delors		
Delors	X	
Delors		
Delors		

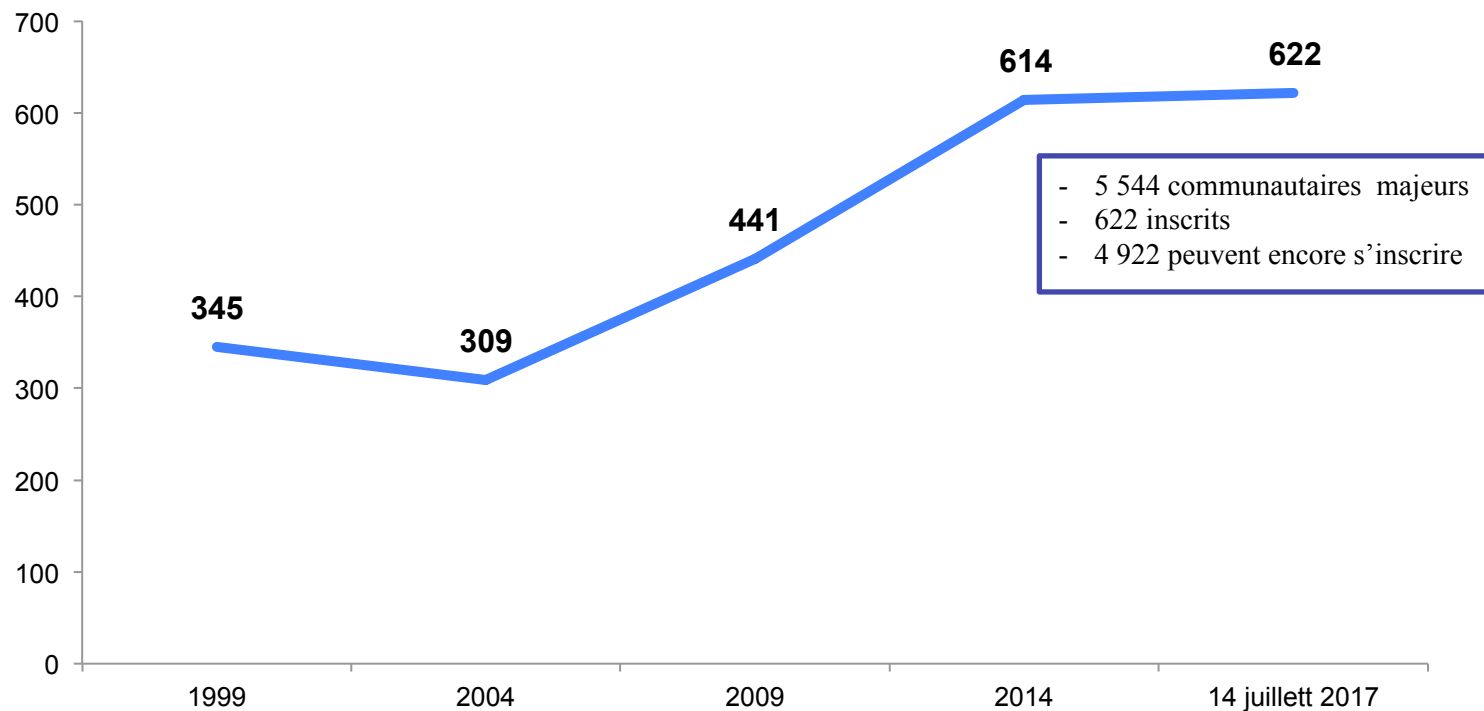
Liste 9

☐		
Delors		
Dehaene		
Delors		
Delors		
Delors	X	
Delors		
Delors		



# Evolution des inscriptions aux élections européennes à Hesperange

Au 14 juillet 2017, le taux d'inscription était de 11,2% (22% pour les élections communales), au niveau national le taux moyen était de 10,6%.



# Compétences et pouvoirs de l'Union européenne



# Les arguments en faveur de l'U.E.

## Pourquoi voter au Luxembourg ?

- 6 députés européens luxembourgeois à élire
- Plus de 80% du droit luxembourgeois est issu de la législation européenne
  - => fort impact des décisions du Parlement européen sur votre quotidien
- 1 député européen luxembourgeois représente plus de 85.000 citoyens
  - => 1 député luxembourgeois a le même poids qu'un député français ou allemand

# LE PARLEMENT EUROPÉEN

## Pouvoirs

### ✓ **Pouvoirs législatifs**

Le Parlement européen vote, avec le Conseil de l'Union européenne, toute la réglementation européenne

### ✓ **Budget**

Le Parlement européen vote avec le Conseil de l'Union européenne le budget  
Le Parlement européen a le dernier mot

### ✓ **Contrôle de l'exécutif**

Le Parlement européen contrôle les autres institutions  
Il participe à l'investiture de la Commission européenne et peut la destituer

### ✓ **Elargissement**

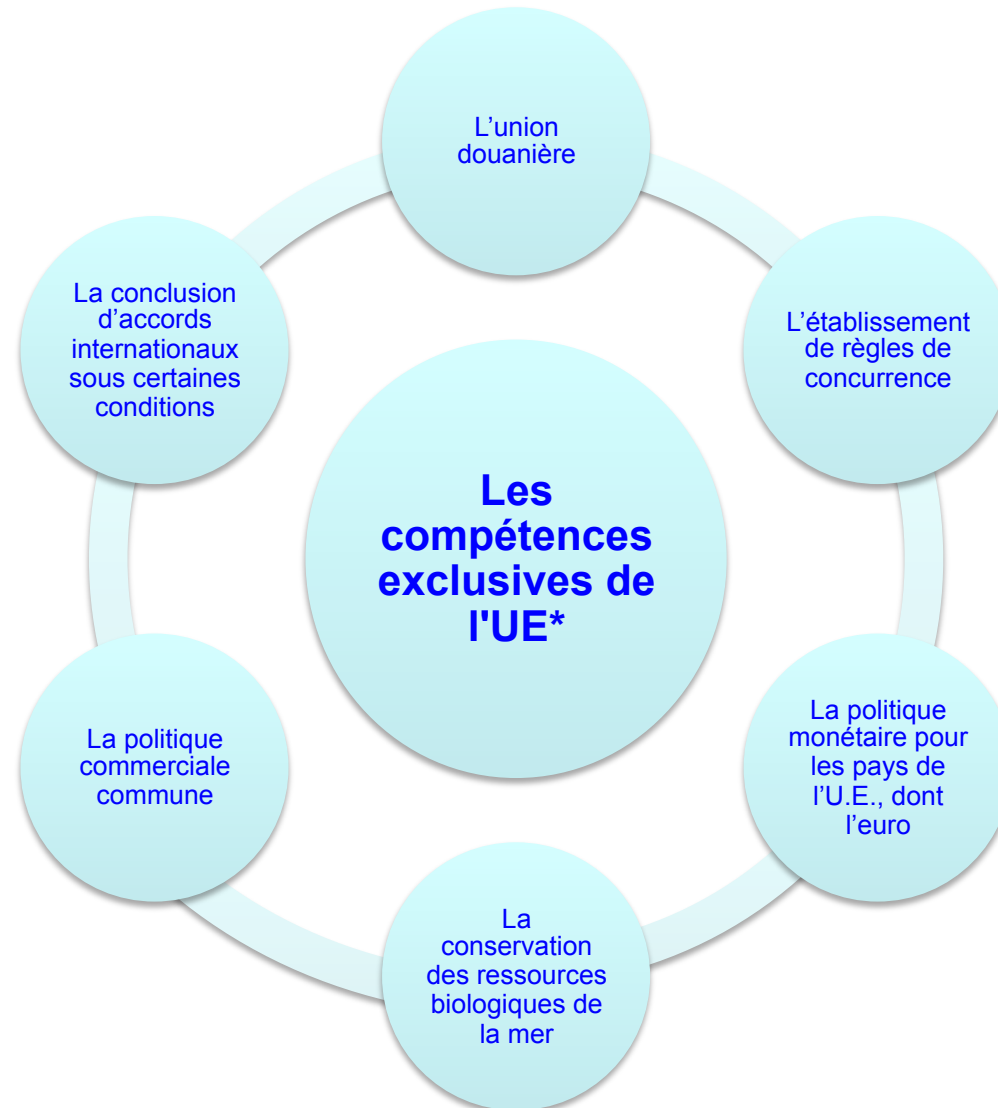
Le Parlement européen doit approuver toute nouvelle demande d'adhésion à l'Union européenne

# Quelles sont les compétences de l'U.E.

**Trois types de compétences de l'Union européenne :**

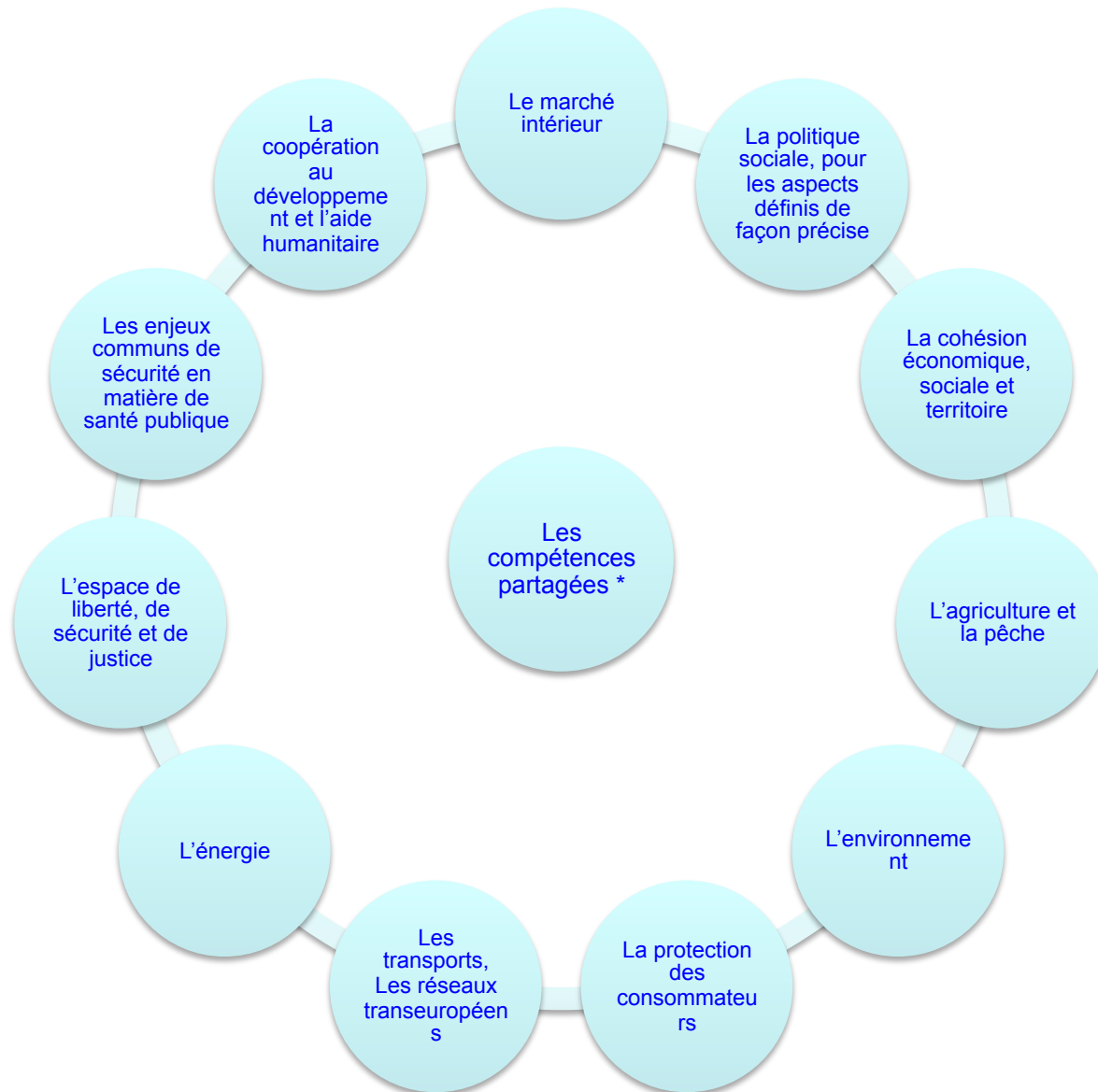
- **Les compétences exclusives de l'UE**
- **Les compétences partagées**
- **Les compétences d'appui**

# Quelles sont les compétences de l'U.E.



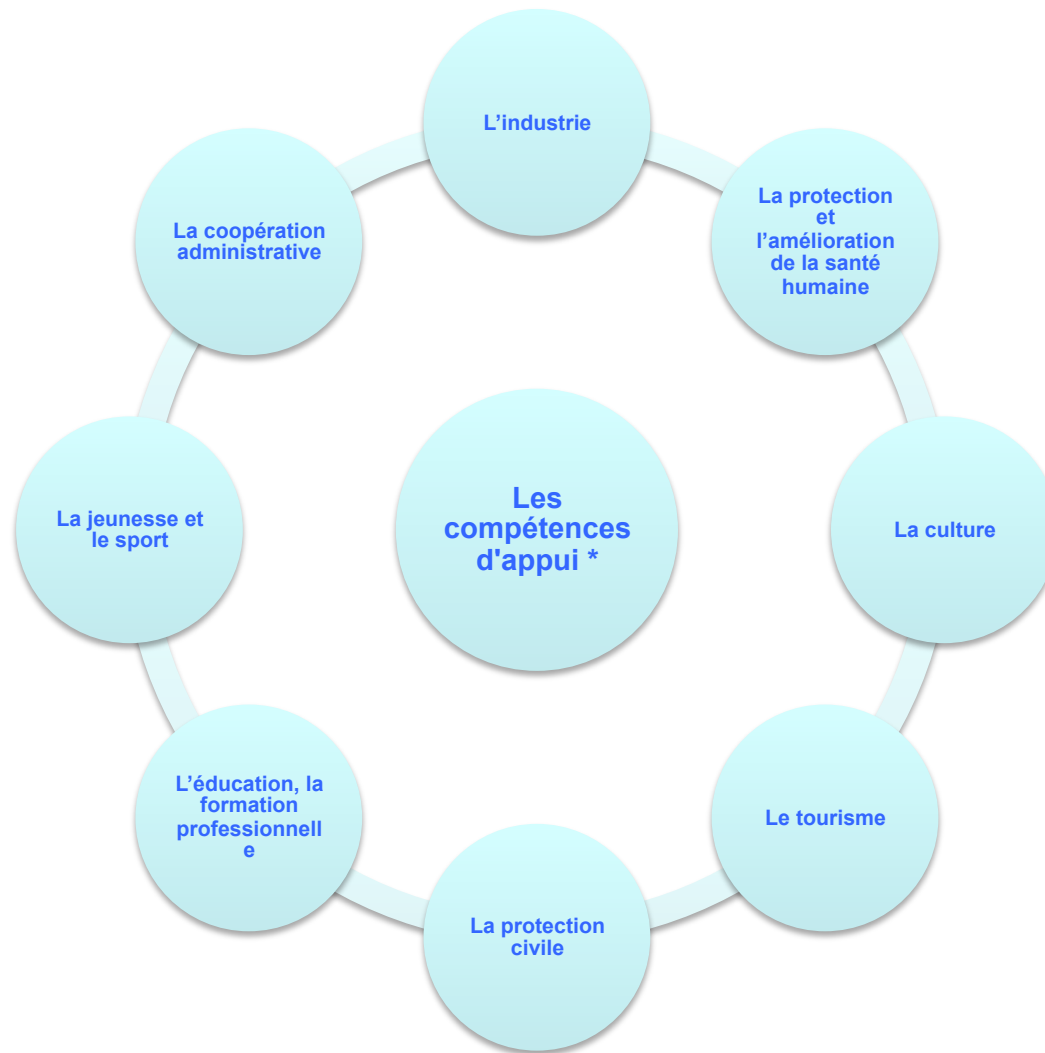
\* Ce sont les domaines dans lesquels l'Union européenne est la seule habilitée à légiférer et à adopter des textes contraignants. Cependant les Etats membres n'abandonnent jamais vraiment leurs compétences dans un domaine. Ils sont en effet directement impliqués dans la définition des règles, en particulier lors des Conseils européens et au Conseil de l'UE.

# Quelles sont les compétences de l'U.E.



\* Certains domaines peuvent faire l'objet de législations contraignantes de la part de l'Union européenne ou des Etats membres, ce sont les compétences partagées. Attention cependant, les Etats membres ne peuvent agir que si l'Union européenne décide de ne pas exercer sa compétence

# Quelles sont les compétences de l'U.E.



\* Regroupe les domaines dans lesquels l'Union européenne peut intervenir pour appuyer les actions des Etats membres



# Sentiment d'appartenance à l'U.E.

**62%**

vun den EU-Bierger fannen et gutt,  
datt hir Land an der EU ass.  
Esouvill wéi ni an de leschte 25 Joer!

Source : Parlemètre 2018



# Sentiment d'appartenance à l'U.E.

87%

vun de Leit am Lëtzebuenger Land  
fannen et gutt, datt Lëtzebuerg an  
der EU ass

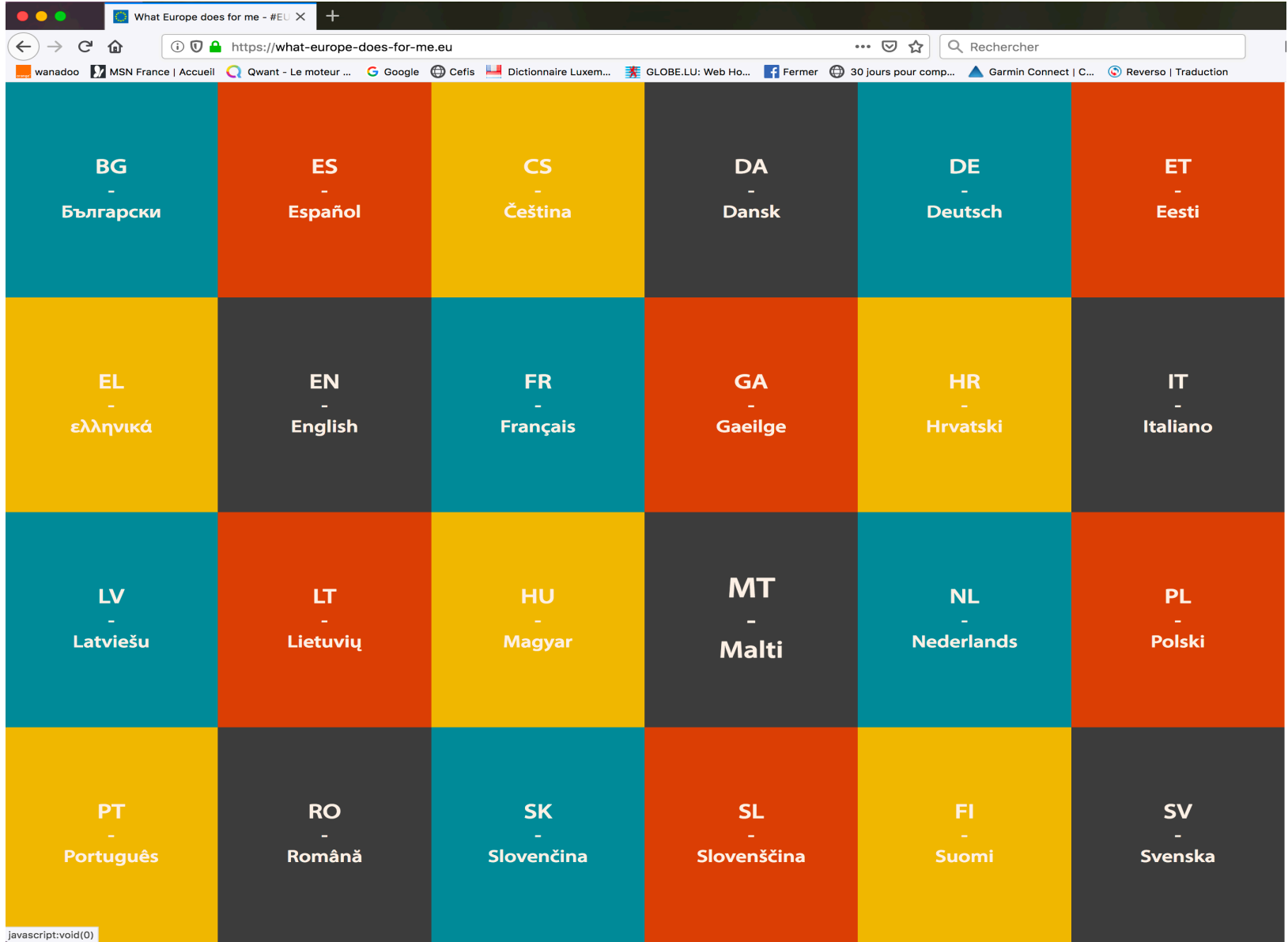


Source : Parlemètre 2018 (EB 90.1)



# Ressources

<https://what-europe-does-for-me.eu/>



javascript:void(0)

# Ressources

<https://what-europe-does-for-me.eu/>

**DANS  
MA  
RÉGION**



**DANS  
MA  
VIE**



**GROS  
PLAN**



cette fois  
je vote

**CE QUE  
L'EUROPE  
FAIT  
POUR  
MOI**

Partager sur:



#EUandME



Clause de non-  
responsabilité

EPRS  
SERVICE DE  
RECHERCHE DU  
PARLEMENT  
EUROPÉEN

# Ressources

<https://what-europe-does-for-me.eu/>



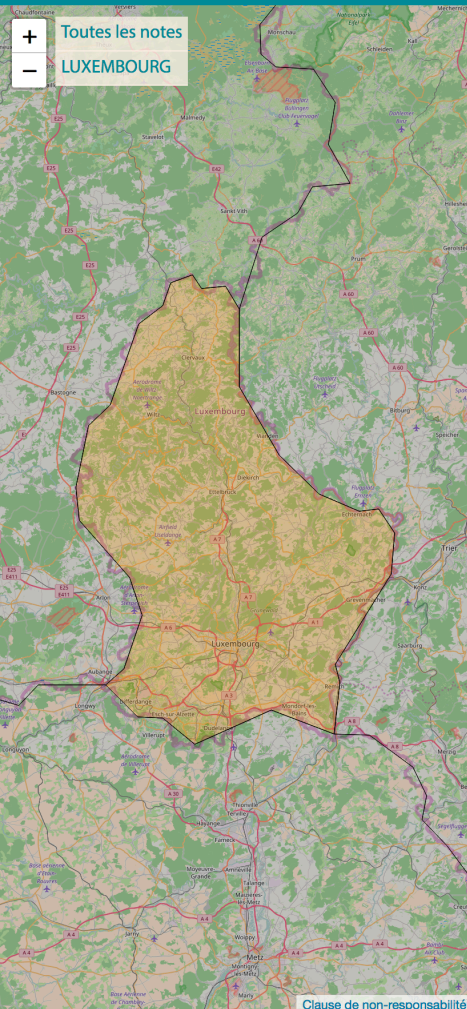
## DANS MA RÉGION

1 400 notes sur les régions et localités de l'Union

mot-clé



4  
résultats



### Guttland



Luxembourg

### Luxembourg



Luxembourg

### Oesling



Luxembourg

### Luxembourg



Luxembourg



cette fois  
je vote

CE QUE  
L'EUROPE  
FAIT  
POUR  
MOI

Partager sur:



#EUandME



Clause de non-  
responsabilité

EPRS  
SERVICE DE  
RECHERCHE DU  
PARLEMENT  
EUROPÉEN



# Ressources

<https://www.thistimeimvoting.eu/>

<https://www.cettefoisjevote.eu/>

The screenshot shows the homepage of the website [cettefoisjevote.eu](https://www.cettefoisjevote.eu/). The browser's address bar shows the URL. The website has a navigation bar with links: [PAGE D'ACCUEIL](#), [ÉVÉNEMENTS](#), [À PROPOS](#), [PARTICIPER](#), and a language selector set to [FR](#). A red button labeled [Connectez-vous](#) is also present. The main content area features a large background image of a crowd with a European Union flag. Overlaid on this is a registration form with the following fields:  Prénom,  Nom,  Email,  Langue (dropdown),  Pays (dropdown), and  Bureau du Parlement européen (dropdown). Below the form is a checkbox with the text: "Nous vous demandons votre adresse e-mail car nous souhaitons vous informer sur la campagne des élections européennes et sur la manière dont vous pouvez y prendre part. Soyez assuré(e) que nous prendrons grand soin de toutes les informations que vous partagerez avec nous. Nous ne les communiquerons à personne d'autre. En cliquant ici, vous acceptez notre [politique de confidentialité](#)." At the bottom of the form is a red button labeled [Oui, cette fois je vote](#). The text "Élections européennes 23 - 26 mai 2019" is displayed at the bottom left of the main content area.

Participer



# Ressources



jepeuxvoter.lu

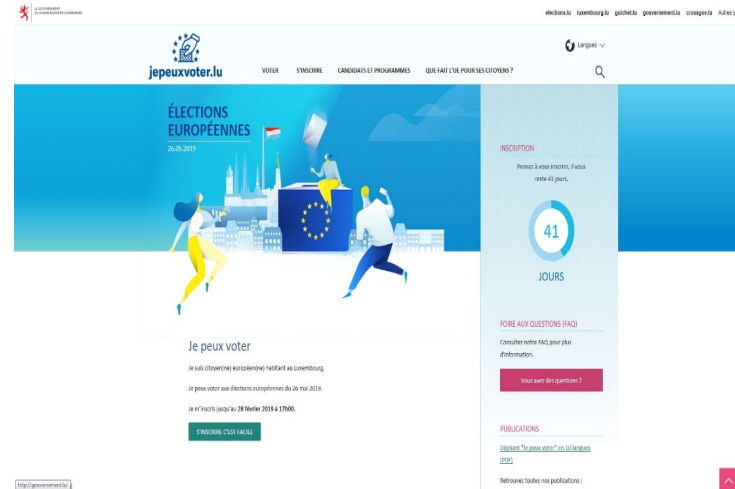
## Outils campagne

- **Site internet**

en 5 langues : [www.echkawielen.lu](http://www.echkawielen.lu), [www.jepeuxvoter.lu](http://www.jepeuxvoter.lu),  
[www.icanvote.lu](http://www.icanvote.lu), [www.ichkannwaehlen.lu](http://www.ichkannwaehlen.lu),  
[www.eupossovotar.lu](http://www.eupossovotar.lu)

- **Page facebook**

[www.facebook.com/jepeuxvoter.icanvote](https://www.facebook.com/jepeuxvoter.icanvote)  
Informations et actualités en français et anglais



LE GOUVERNEMENT  
DU GRAND-DUCHÉ DE LUXEMBOURG  
Ministère de la Famille, de l'Intégration  
et à la Grande Région

Office luxembourgeois de l'accueil  
et de l'intégration

**Merci de votre intérêt !**

**Questions-réponses**





# **LE PARLEMENT EUROPÉEN EN ACTION**

