




D'Stationnen an der Gemeng Hesper

Les stations de la commune de Hesperange

 Hesperange, Place Pol Jomé

 Howald, rue des Bruyères

 Howald, rue Ferdinand Kuhn

 Itzig, rue de la Libération

Äre +

Plus de 25 stations FLEX à votre disposition au Luxembourg :

Bertrange-Strassen
Bertrange-Centre
Bettembourg | Clervaux
Diekirch | Differdange
Dippach-Reckange
Dudelange | Echternach
Echternach-ZI | Esch/Alzette
Esch/Belval
Hesperange
Itzig
Howald Bruyères
Howald Kuhn
Ettelbruck | Junglinster
Kautenbach | Luxembourg
Mersch | Munsbach
Pétange | Sandweiler-Contern
Schifflange | Wasserbillig
Wiltz



Application gratuite FLEX Carsharing

Bonne route!



Den disponibles Automodell Notre modèle disponible

Une voiture **électrique moderne** à motorisation adéquate, équipée entre autre de **navigation intégrée** et de **Bluetooth**. L'autonomie est de 200km, de plus, un Range Extender est à bord.



BMW i3

Carsharing by **CFL**
FLEX.lu

FLEX-Servicecenter (24h) :
(+352) 2883 3882
info@flex.lu



Carsharing by **CFL**
FLEX

FLEX, LE BON REFLEXE

De Carsharing an der Gemeng Hesper

NEW



En Auto wann ech ee brauch !

Une voiture, quand j'en ai besoin !

Grâce à **FLEX** et au Carsharing, vous êtes flexible.

Si vous avez prévu un court déplacement en cours de journée, vous n'aurez désormais plus besoin de garer votre propre voiture dans un parking payant jusqu'à ce qu'elle puisse vous servir!

Profitez des transports en commun pour la majeure partie de vos déplacements et rejoignez votre rendez-vous en voiture **FLEX** !

Flexible et à prix compétitif, vous pourrez réserver votre voiture **FLEX** exactement comme bon vous semble!



Wat kascht et ? Combien ça coûte?

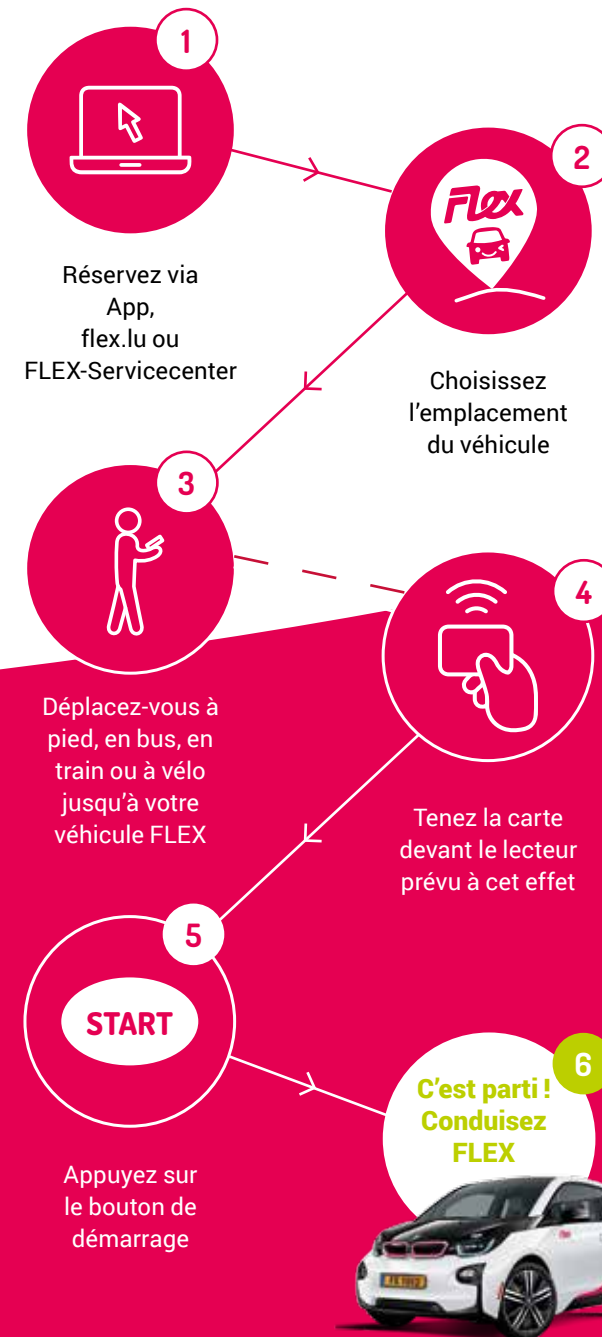
Calculez votre tarif en ligne flex.lu

FLEX BASIC	FLEX GOLD
Coût mensuel 0 €	Coût mensuel 20 €
Tarifs horaires (*) 1 ^e et 2 ^e heure: 5,80 €/h À p.de la 3 ^e heure: 3 €/h	Tarifs horaires (*) 1 ^e et 2 ^e heure: 4,80 €/h À p.de la 3 ^e heure: 2 €/h
Tarif kilométrique 0,45 €/km	Tarif kilométrique 0,40 €/km

FLEX GOLD+
<small>réservé aux clients ayant déjà un abonnement annuel train/bus</small>
Coût mensuel 10 €
Tarifs horaires (*) 1 ^e et 2 ^e heure: 4,80 €/h À p.de la 3 ^e heure: 2 €/h
Tarif kilométrique 0,40 €/km

(*) Décompte effectué par ¼ heure entamée. Facturation minimale: une ½ heure.

Wéi reservéieren ech ? Comment réserver ?



Wéi schreiwen ech mech an ? Comment s'inscrire?

- 1 Inscription en ligne - www.flex.lu
- 2 Présentation personnelle au guichet CFL de votre choix OU auprès de la réception de l'Administration Communale de Hesperange pour vérifier votre identité.
Votre FLEX-Card personnelle, qui est en même temps carte client et clé de voiture, vous sera remise sur place.
- 3 C'est parti - votre inscription est terminée! Vous pouvez réserver une voiture FLEX par app, Internet ou par téléphone - FLEX-Servicecenter (+352) 2883 3882.