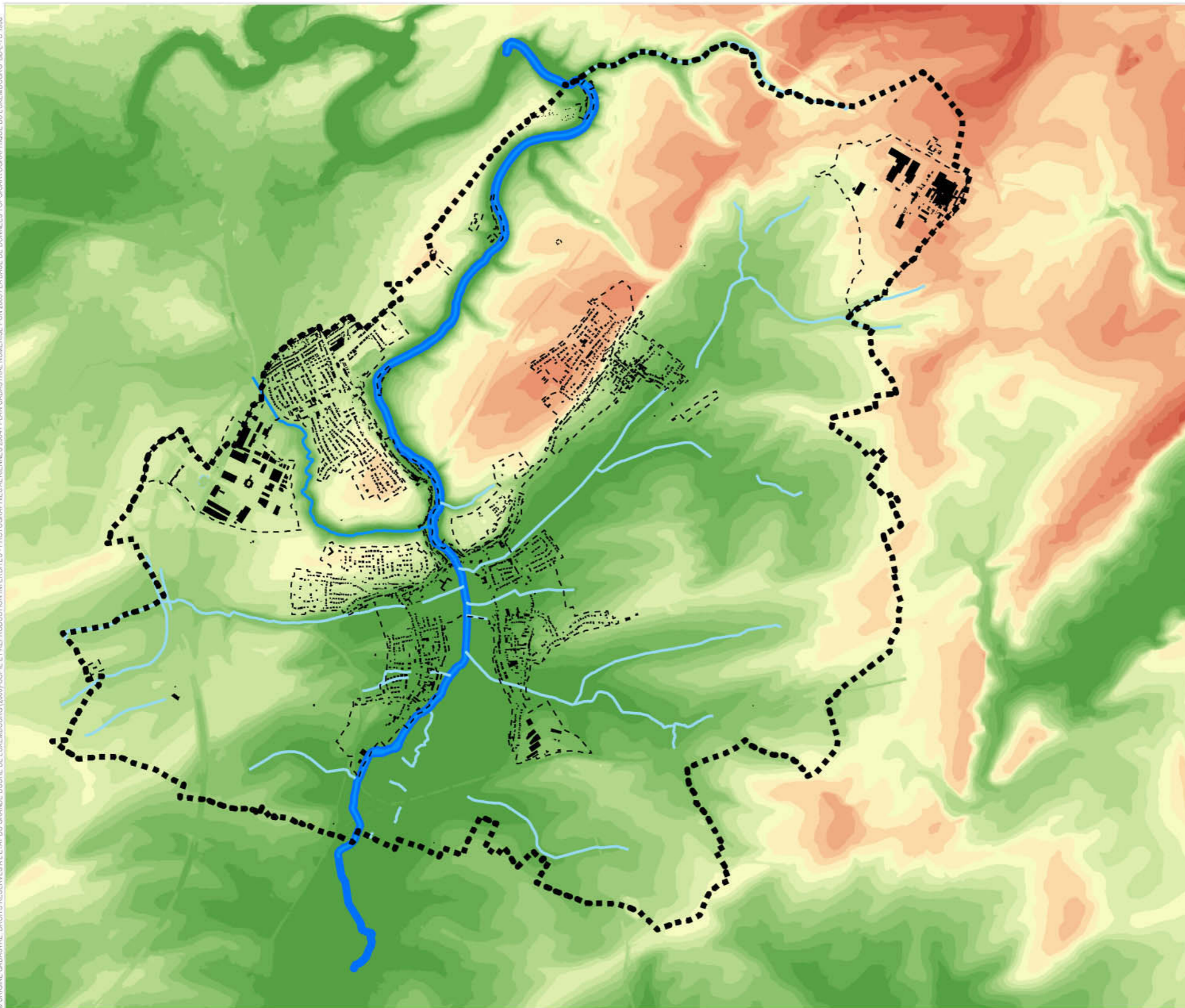


© ORIGINE CADASTRE DROITS RÉSERVÉS À L'ÉTAT DU GRAND-DUCHÉ DE LUXEMBOURG (2000) - COPIE ET REPRODUCTION INTERDITES - PHOTOGRAPHIES AÉRIENNES 2004 / PLAN CADASTRAL NUMÉRISÉ PCN 2003 / LA BASE DE DONNÉES TOPOCARTOGRAPHIQUE DU LUXEMBOURG - BD-LTC 1998



RELIEF

- ■ ■ GEMEINDEGRENZE
- - - PERIMETER
- BEBAUUNG
- ALZETTE
- BACH
- BACH TW. TROCKEN

HÖHEN IN METER ÜNN

- 350 - 355
- 345 - 350
- 340 - 345
- 335 - 340
- 330 - 335
- 325 - 330
- 320 - 325
- 315 - 320
- 310 - 315
- 305 - 310
- 300 - 305
- 295 - 300
- 290 - 295
- 285 - 290
- 280 - 285
- 275 - 280
- 270 - 275
- UNTER 270

COMMUNE DE HESPERANGE - ETUDE PREPARATOIRE - 1/30 000

00 539 Occupation Biophysique du Sol 1:100'000
 © Origine Ministère de l'Environnement
 Droits réservés à l'Etat du Grand-Duché de Luxembourg (2002) copie et reproduction interdites
 Carte Topographique 1:20'000
 © Administration du Cadastre et de la Topographie. Extrait sans échelle de la carte topographique 1:20 000
 Datengrundlagen sind Kartenausszüge der SVGDUR

Geodätische Daten: «Luxembourg Reference Frame (LURF)»
 Höhenmessung: «Nivellement Général du Luxembourg (NG)»
 Kartenprojektion: Transverse Mercator

VERSION PROVISOIRE

BEWERTUNG DER SITUATION - 09 NATÜRLICHE UMWELT UND INNERÖRTLICHE GRÜNFLÄCHEN [ART.15] - COMMUNE DE HESPERANGE

DEWEY MULLER ARCHITECTES ET URBANISTES | FÖRDER DEMMER LANDSCHAFTSARCHITEKTEN

DATE	N° PROJET	N° PLAN
13.02.2015	1407	P-EPI-09.1-1C